

Иллюстрации к статье Савельевой О.Л. "Происхождение ритмичной слоистости"



Рис. 2. Ритмичное переслаивание известняков и яшм в карбонатно-кремнистых пакетах.

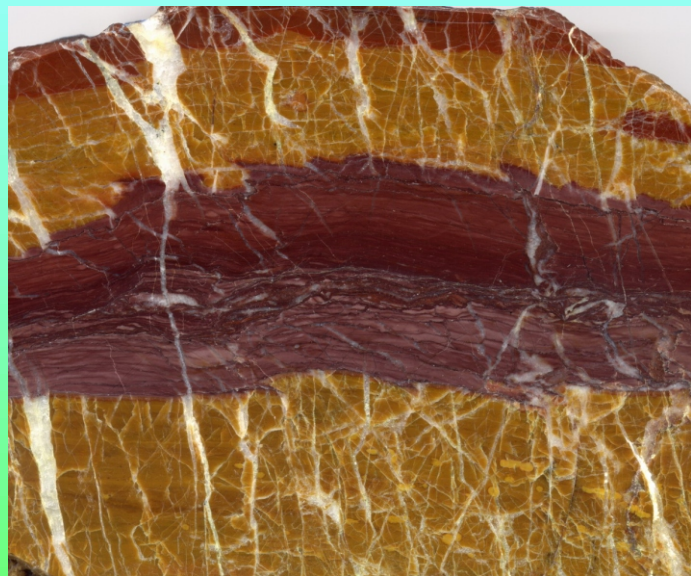


Рис. 5. Характер прожилкования в кремнистых и карбонатных прослоях.




Рис. 3. Стяжения кремнистого вещества овальной (а), линзовидной (б) и амёбовидной формы (в) в прослоях кремнисто-карбонатного состава.

Иллюстрации к статье Абкадырова И.Ф. и Букатова Ю.Ю. "Опыт применения геолокации"



Рис. 1. Подножие горы Козогорчик. Общий вид на сошедшую снежную лавину



Рис. 2. Подготовка георадара перед выполнением поисково-спасательных работ.

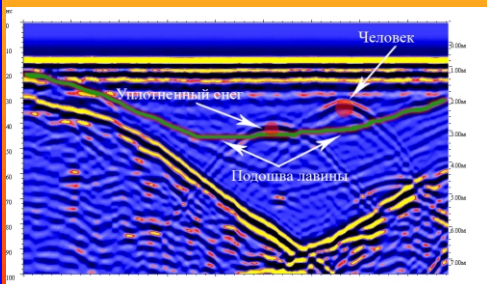


Рис. 3. Радарограмма (первый день работ), выделены: подошва снежной лавины, глыба уплотненного снега и тело человека.

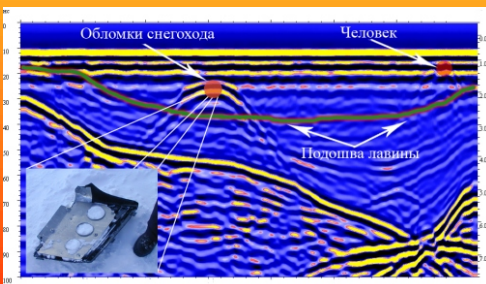


Рис. 4. Радарограмма (первый день работ), выделены: подошва снежной лавины, обломки снегохода (на врезке) и предположительное место нахождения тела человека.

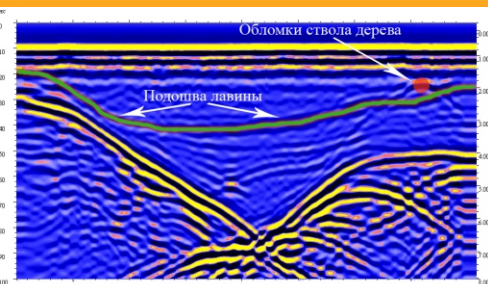


Рис. 5. Радарограмма (второй день работ), выделены: подошва снежной лавины и обломки ствола дерева.